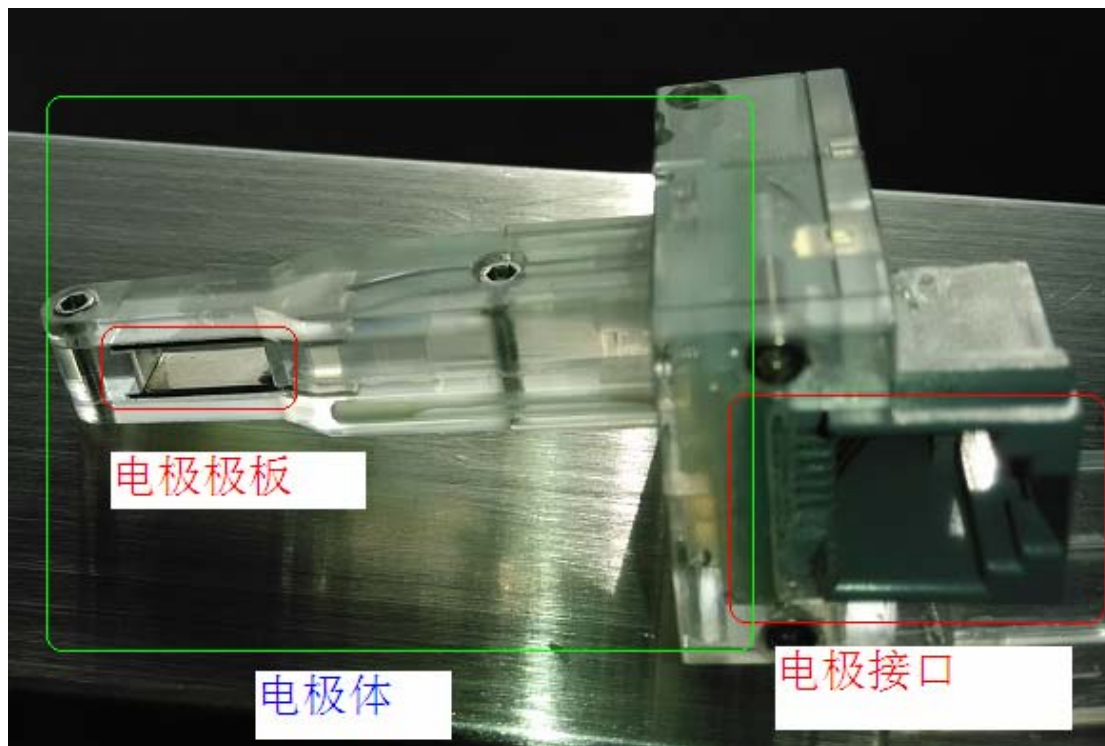


电极的使用指南

1、电极的各个部分介绍



电极接口为 6 线水晶接头，内有 6 根针脚。

电极极板分阴阳两片，材料为贵金属纯钯。

电极体根据电极的型号，分为 2 类。SR 型电极又称耐腐蚀电极，电极体材料为 PTFE；AQ 型电极又称水相电极，电极体材料为 PMMA。

下图为 AQ 型电极

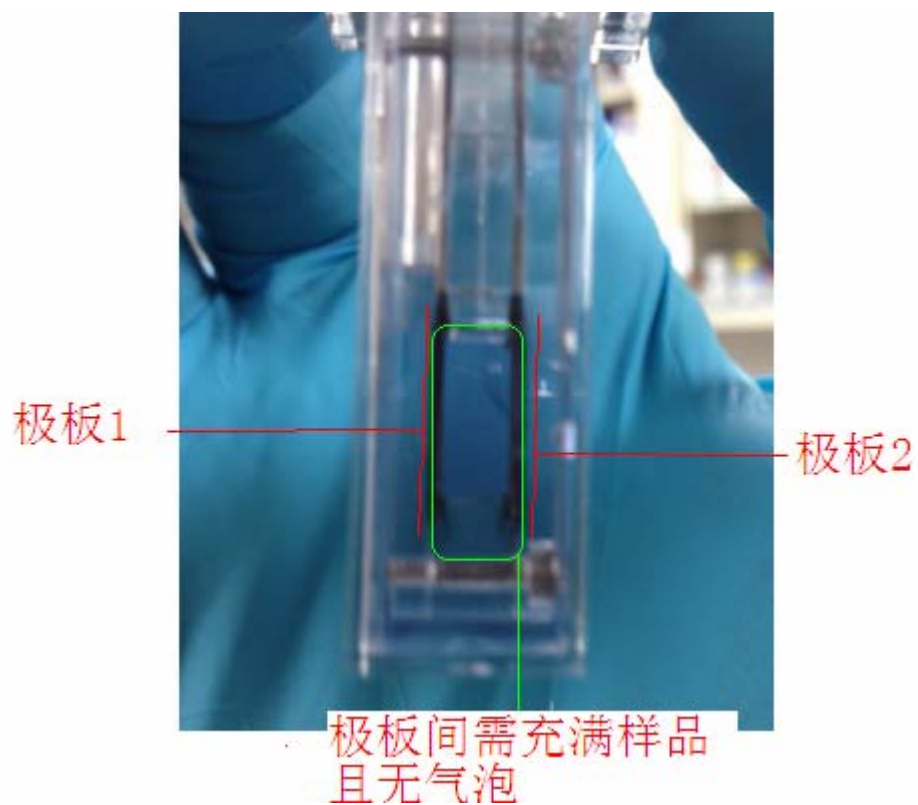


2、电极的连接与使用

如下图所示，在比色皿中加入约 1.5ml 样品，插入电极。



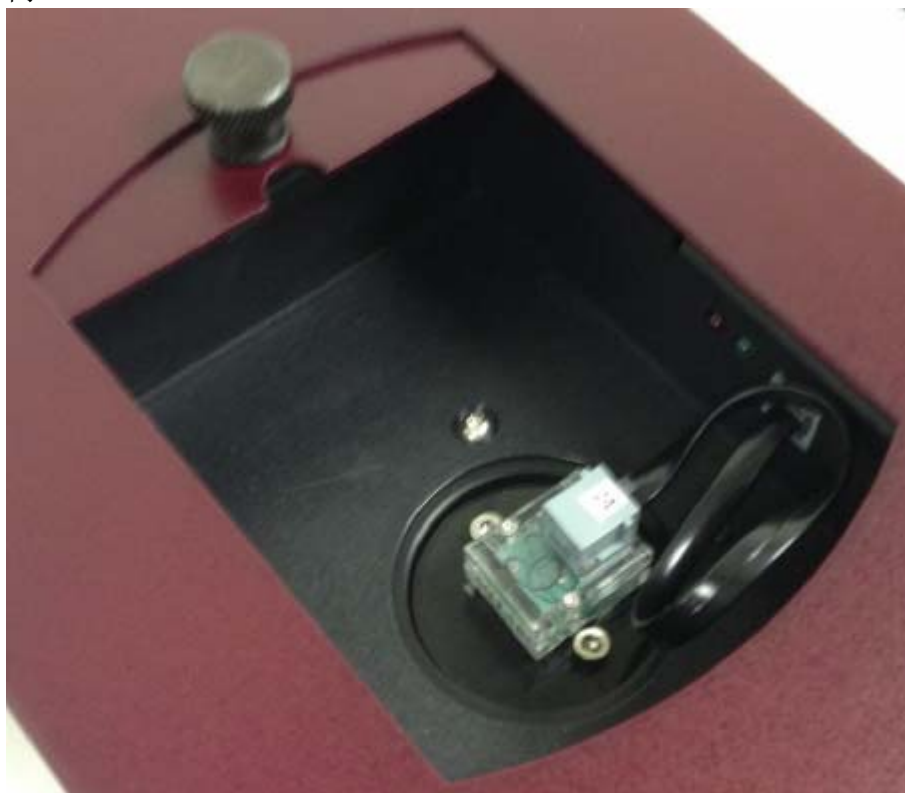
如下图所示，确保样品充分浸润电极极板，且两极板之间无气泡。



将电极的接口与连接线的水晶头连接，同时确保连接线与仪器的连接（下图右侧）。

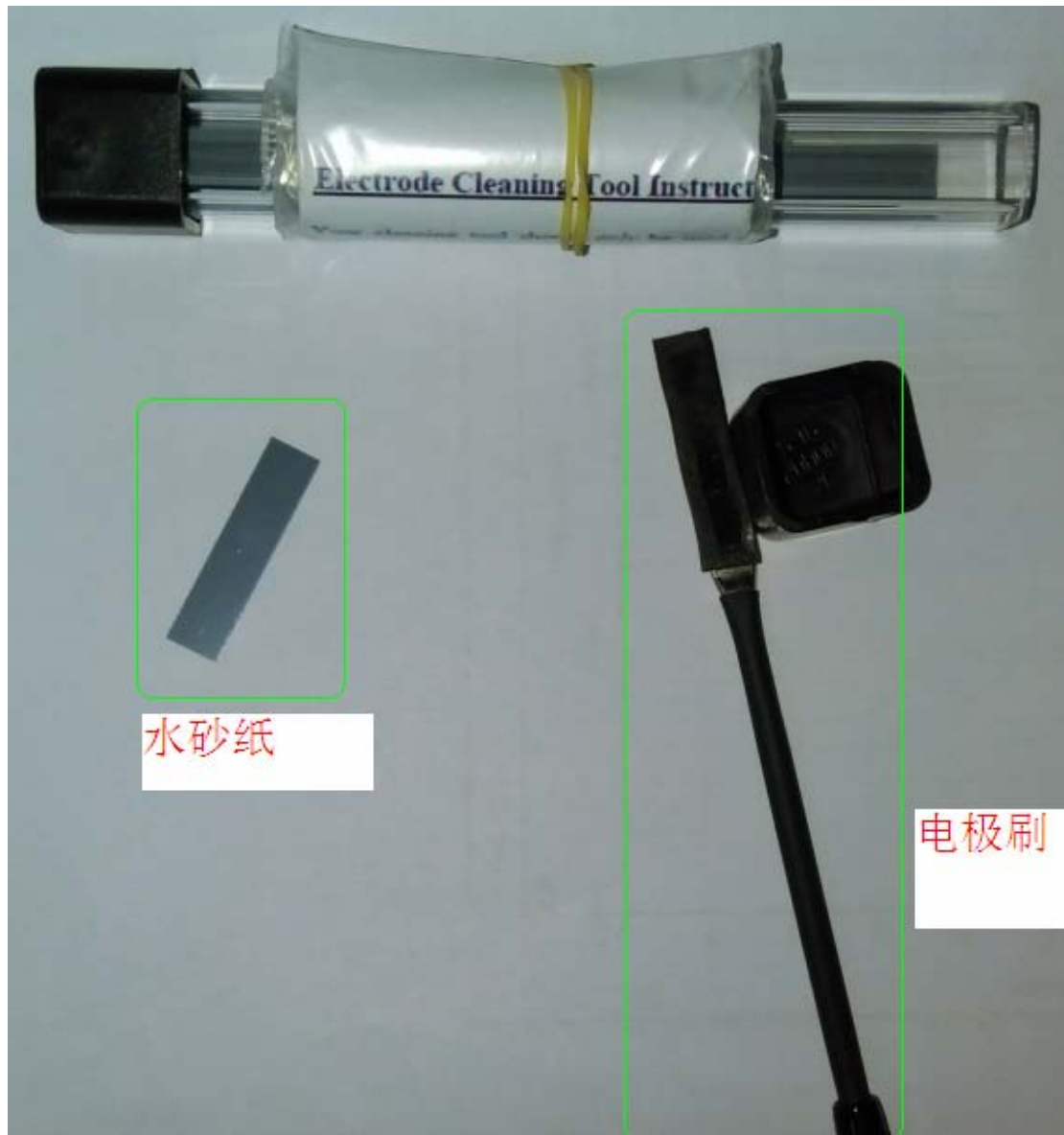


按照下图所示方向（电极接口朝向右侧），将电极及比色皿一同放入样品槽内。



3、电极的清洗

3.1、电极清洗工具



电极刷的头部覆盖有一层黑色的橡胶。

水砂纸有两个面，一面光滑，一面略粗糙。光滑面贴在橡胶上，粗糙面对外。
(水砂纸建议购买 5000 目以上的)



3.2、清洗方法

如电极极板表面未发黑（即无离子析出），则用去离子水多次冲洗即可。

如电极极板表面发黑（即有离子析出），用去离子水多次冲洗效果欠佳时，建议使用电极刷清洗。先用纸巾吸干电极极板，然后从极板间隙处插入电极刷，用电极刷轻轻擦拭极板，清洁干净后用去离子水多次冲洗即可。

部分样品可能会粘在电极体上，可根据电极体材料选择相应的化学洗涤剂清洗。也尝试用超声波水浴清洗。



美国布鲁克海文仪器公司

中国区服务热线：400-718-7758